

Protokoll & Programbok



**Svenska mästerskapen i Schack
Teleborgshallen Växjö 28 juni - 13 juli**

Innehållsförteckning

Borgmästaren har ordet	3
Busstider	4
Tävlingsinformation	6-7
Spelprogram/SM Kansli	8
Schack i Varend och Växjö	9
Ett minnesvärt SM-parti	10-11
SM-gruppen	12-13
SM-mästare genom åren	14
Minnen från 1958	15
Protokoll	17
Tabeller	57
Slutord.....	66



Gambit Cafe erbjuder nybryggt kaffe & Te, svalkande drycker, frallor, baguetter, bullar, godis, kakor, och annat som du kan bli sugen på. Öppet alla speldagar ! Välkommen !

Erbjudande hela veckan:

Kaffe/Te eller läsk + Baguette: 30 kr
Kaffe/Te eller läsk + Fralla: 15 kr



Schack matt? Kanske dags för nya glasögon?

Delbetala dina glasögon på sex månader. Hos oss tillkommer inga extra avgifter eller dolda kostnader på dina inköp vilket gör att det blir precis lika billigt som kontantbetalning. Med vår delbetalning har du alltid råd med det bästa. Kom in till oss så berättar vi mer.

I samarbete med Valutakortet. Sedvanlig kreditprövning genomförs kostnadsfritt. Erbjudandet gäller vid köp av kompletta glasögon.



OPTIKER DOMINIQUE SYNSAM
AFFÄRSHUSET TEGNÉR • VÄXJÖ • 0470-125 08, 129 90
SYNSAM ALVESTA
STORGATAN 14 • ALVESTA • 0472-103 01

Välkomna till Växjö – Europas grönaste stad!

Det är exakt 50 år sedan som Växjö stod som värd för schack-SM för första gången.

Då, år 1958, var det drygt 400 deltagare som satte sig vid schackbräderna för att göra upp om mästerskapet. Konsul Carl Petri öppnade tävlingarna och inledde det årets kongressförhandlingar.

50 år senare är det dags för Växjö igen. Under tecknad ska inleda förhandlingarna och detta på exakt samma datum som då. Vilket sammanträffande!

Låt oss ändå hoppas att det inte ska behöva dröja 50 år till innan SM-tävlingarna hittar tillbaka till Växjö.

Det har hänt en hel del i Växjö sedan 1958.

Vi har expanderat kraftigt med universitetet som en drivande motor. Vårt näringsliv är mångfacetterat med bra blandning av stora och små företag inom många olika branscher. Arbetslösheten i regionen är låg och det etableras hela tiden nya företag. Satsningen på ett World Trade Center i Växjö och vad det kan innebära för en redan het näringslivsregion ser vi med spänning fram emot.

Den hetaste frågan i Växjö just nu är ändå miljön och den fokusering det har blivit på kommunen för vårt långsiktiga och målmedvetna miljö- och klimatarbete. Internationella medier har utropat oss till Europas grönaste stad och journalister och besökare från hela världen fortsätter att vallfärda till vår kommun för att titta på fjärrvärmeverk, lågenergihus och biogasanläggning. Det är med stolthet vi tar oss an det fortsatta miljöarbetet och visionen om att bli en fossilbränslefri kommun där varje invånare, företagare och besökare har en låg energiförbrukning och klimatpåverkan.

Än en gång välkomna till Växjö - Europas grönaste stad.
Jag önskar er alla stort lycka till vid bräderna!

Nils Posse (m)
borgmästare



Borgmästare Nils Posse.

Busstider

För dig som vill åka buss till/från spelhallen så rekommenderar vi linje 5 som stannar precis utanför Teleborgshallen. Linje 1 går/stannar mitt emot Statoi.

5 TELEBORG – LUGNADAL – CENTRUM – SANDSBRÖ				
Från Torparvägen (vändplats) till Resecentrum				
Helgfri MÅNDAG-FREDAG	Helgfri LÖRDAG	SÖN- OCH HELGDAG		
Tim	Min	Tim	Min	Tim
06	00A 20V 20 50			Se även linje 1, Teleborg - Centrum
07	20 27S 50			
08	20 50	09	18U	
09	20 50	10	18U	
10	20 50	10	18U	
11	20 50	11	18U	
12	20 50	12	18U	
13	20 50	13	18U	
14	20 50	14	18U	
15	20 50	15	18U	
16	20 50	16	18U	
17	20 48U	17	18U	
18	18U 48U	18	18U	
19	18U 48U	19	18U	
20	18U 48U	20	18U	
21	18U 48UE	21	18U	
22	18UE 48UA	22	18U	
01	18UM	23	18UA	
02	18UMA	01	18UT	

A = Turen avslutas vid Resecentrum.
E = Turen avslutas vid Resecentrum Måndag–Torsdag.
M = Går endast natt efter Fredag.
S = Direktbuss till gymnasieskolorna: se linje 17. Endast skoldagar.
T = Går endast natt efter Lördag.
U = Turen går via Universitetet: Ljungfällvägen-Stallvägen-Trummenvägen-Teleborgsvägen osv. Går **ej** via Teleborg Centrum (Smedsvången).
V = Trummenvägen-Teleborgsvägen osv. Går **ej** via Teleborg Centrum (Smedsvången).
V = Direktbuss till Västra industriområdet. Turen utgår från Raskens väg. Se linje 13. Går **ej** 23 juni–18 juli.

Beräknad körtid:
 Raskens väg Simhallen Surbrunnsvägen
 Torparvägen Smedsvången Resecentrum Sandsbrö

0 3 7 12 20 25 30 min

Schack SM

5 CENTRUM – LUGNADAL – TELEBORG				
Från Resecentrum till Torparvägen (vändplats)				
Helgfri MÅNDAG-FREDAG	Helgfri LÖRDAG	SÖN- OCH HELGDAG		
Tim	Min	Tim	Min	Tim
06	30 40U			
07	13U 43			
08	13 43	09	30U 55U	
09	13 43	10	30U	
10	13 43	11	30U	
11	13 43	12	30U	
12	13 43	13	30U	
13	13 43	14	30U	
14	13 43	15	30U	
15	13 43	16	30U	
16	13 43	17	30U	
17	13 43U	18	30U	
18	13U 43U	19	30U	
19	13U 43U	20	30U	
20	13U 43U	21	30U	
21	13U 43U	22	30U	
22	13U 43FU			
00	30UM	00	30UT	
01	30UM	01	13UT	
02	13UM	02	13UT	

F = Går endast Fredag.
M = Går natt efter Fredag.
T = Går natt efter Lördag.
U = Turen går via Universitetet: Teleborgsvägen-Trummenvägen-Stallvägen-Ljungfällvägen osv. Går **ej** via Teleborgs Centrum (Smedsvången).

Beräknad körtid:
 Simhallen Raskens väg Teleborg
 Resecentrum Smedsvången

0 4 7 11 16 min

Schack SM



**Dina tre år på gymnasiet skall
vara de bästa åren i Ditt liv!**

**ProCivitas vision är att vara
”Sveriges bästa gymnasieskola”**

**Sveriges BÄSTA skola
i idrott och entreprenörskap**

**Samhällsvetenskapligt program
Naturvetenskapligt program
Idrottsprogram**

**Du som elev förtjänar det allra bästa! Därför anställer vi bara de allra bästa lärarna för
att ge dig de bästa tänkbara förutsättningarna för att förverkliga just Dina drömmar!**

VÄXJÖ

HELSINGBORG

MALMÖ

www.procivitas.se

Tävlingsinformation

Särskiljningsregler

Berger-system:

- 1) Inbördes möte (se not 1)
- 2) Bästa resultat mot övriga spelare i den ordning de placerat sig.
- 3) Flest antal vinster
- 4) Flest antal partier med de svarta pjäserna.
- 5) Svart inbördes

Not 1 : Inbördes möte

Om fler än två spelare ligger lika, framräknas inbördes resultat genom en tabell dem emellan. Den som då har mest partipoäng placeras först, osv. Om två eller flera spelare fortfarande ligger lika, särskiljs dessa genom en ny inbördes tabell dem emellan.

Schweizer-system:

- 1) Kvalitetspoäng (se not 2)
- 2) Flest antal vinster
- 3) Inbördes möte (om spelarna mötts, se även not 1)
- 4) Flest antal partier med de svarta pjäserna
- 5) Svart inbördes (om spelarna mötts)

Not 2: Kvalitetspoäng

Innebär att man summerar slutpoängen (Partipoäng) för en spelares samtliga motståndare med avdrag för det lägsta resultatet. Eventuell frirond räknas som lägsta resultat. Den som enligt denna metod, har mött det starkaste motståndet, placeras före den som har mött svagare motstånd.

Prispengar delas i SM-gruppen, Mästar Elit och Junior-SM. I övriga klasser delas ej prispengarna.

Klasser och spelformer

Tävlingsklass / Spelform

SM-gruppen, Junior-SM, Mästare Elit: 13 ronder Berger
Veteran-SM (20 deltagare): 9 ronder Schweizer
Mästarklassen vecka 1: 7 ronder Schweizer
Mästarklassen vecka 2: 7 ronder Schweizer
Veteran Allmän vecka 1 resp. 2: 7 ronder Schweizer
Klass I, II, III, IV vecka 1: 7 ronder Berger
Klass I, II, III, IV vecka 2: 7 ronder Berger
Juniorkval, Kadett-SM, Minior-SM: 9 ronder Schweizer

Spelregler och tävlingsbestämmelser

FIDE:s spelregler och Sveriges Schackförbunds tävlingsbestämmelser gäller för SM-tävlingarna. Sveriges Schackförbund och årets SM-arrangör vill påminna om att det av sportsliga skäl är mycket viktigt att alla fullföljer tävlingarna. Deltagare som uteblir från spel utan fullgott skäl kan varnas eller avstängas under viss tid.

Priser

Tävlingsklass	1:a	2:a	3:a	4:a	5:a	6:a
SM-gruppen:	20000	12000	10000	8000	6000	4000
Junior-SM :	4000	2500	2000	1000	500	
Veteran-SM:	4000	2500	2000	1000	500	
Mästare Elit:	6000	4500	2500	1500	500	
Mästarklass:	4000	2500	2000	1000	500	
Klass I:	800	300				

Klass II-IV, Juniorkval, Kadett-SM, Minior-SM och Veteran Allmän: värdefulla priser beroende på antalet deltagare.

Visste du att? “ Greve Fredrik Bonde gav Teleborgs slott som morgongåva till sin hustru baronessan Anna Koskull. ”



Rökning och mobiltelefoner

I Spellokalen råder rökförbud samt förbud mot användande av mobiltelefoner. Även påslagna mobiltelefoner är förbjudet.



Upp-och nedflyttningsregler

Uppflyttning till Mästarklass, klass 1 eller klass 2 sker genom seger i första-andra-eller tredjeklassgrupp eller genom att spelaren uppnått minst 80 vinstprocent i sådan grupp.

Nedflyttning från Mästarklassen sker om spelare uppnår sämre än 50 vinstprocent i Mästarklassen. Nedflyttning från klass 1 eller klass 2 sker om spelare uppnår sämre resultat än 50 vinstprocent minus en halv poäng i första - resp andraklass-grupp.

Lottningssystem

I Mästarklassen, Veteran-SM, Veteran Allmän, juniorkval, kadett-SM och minior-SM används lottningssystemet schweizer.

Walkover

Spelare som inte infunnit sig vid brädet en timme efter utsatt starttid har förlorat partiet.

Allmänna trivselregler

Blixt och analys får endast ske i C-Hallen där utrymme är avsett för detta. Klockor finns där till förfogande. **Det är absolut förbjudet att låna klockor från spellokalen.**

**Hjälp till att hålla ordning i spellokalen.
Ställ upp pjäserna efter avslutat parti
och ställ klockan !**

Fide-registrering

SM-gruppen, JSM, Veteran-SM, Mästare Elit och Mästarklassen är FIDE-registrerade.

Blixt -SM

Tävlingen startar söndagen 13 juli kl 10.00. Personlig anmälan ska ske i spellokalen mellan 9.00–9.30.

Protokoll

Spelarna skall ange slutresultatet i partiet samt underteckna båda protokollen. Vinnaren, eller vid remi vit, ska lämna båda protokollskopiorna till tävlingsledningen efter avslutat parti.

Dragserier

I samtliga klasser är betänketiden 40 drag på 2 timmar, därefter 20 drag på en timme och avslutningsvis 30 minuter för resten av partiet. Vid dubbelronder är varje spelare garanterad minst 30 minuters paus.

Twister

Twistigheter rörande partiet etc löses genom att stanna klockan och tillkalla tävlingsledaren i respektive klass.

Tänk på ...

**...att visa hänsyn mot andra spelare !
Vänligen, prata inte i spellokalen när spel pågår.**

Spelprogram

Dag	SM, JSM Mästare Elit	Veteran-SM	Mästare 7 ronder	I-IV 8-manna fm	I-IV 8-manna em	Junior-kval Kadett-SM Minor-SM	Veteran allm
Officiell inbjudning av SM 2008 kl 14.00. Plats: A-Salen, Teleborgshallen. (Därefter rondstart).							
Lördag 28 juni	14 - 21		14 - 21		14 - 21	14 - 21	14 - 21
Söndag 29 juni	14 - 21		13 - 20		13 - 20	09 - 16 16 - 23	13 - 20
Måndag 30 juni	14 - 21		13 - 20		13 - 20	13 - 20	13 - 20
Tisdag 1 juli	14 - 21		13 - 20		13 - 20	13 - 20	13 - 20
Onsdag 2 juli	14 - 21	13 - 20	13 - 20		13 - 20	09 - 16 16 - 23	13 - 20
Torsdag 3 juli	14 - 21	13 - 20	13 - 20		13 - 20	13 - 20	13 - 20
Fredag 4 juli	14 - 21	13 - 20	09 - 16		09 - 16	09 - 16	09 - 16
Lördag 5 juli	KONGRESS - KONSERTHUSET I VÄXJÖ • kl. 10.00						
Söndag 6 juli	14 - 21	14 - 21	14 - 21	14 - 21	14 - 21		14 - 21
Måndag 7 juli	14 - 21	13 - 20	13 - 20	09 - 16	13 - 20		09 - 16
Tisdag 8 juli	14 - 21	13 - 20	13 - 20	09 - 16	13 - 20		09 - 16
Onsdag 9 juli	14 - 21	13 - 20	13 - 20	09 - 16	13 - 20		09 - 16
Torsdag 10 juli	14 - 21	13 - 20	13 - 20	09 - 16	13 - 20		09 - 16
Fredag 11 juli	14 - 21	13 - 20	13 - 20	09 - 16	13 - 20		09 - 16
Lördag 12 juli			09 - 16	09 - 16	09 - 16		09 - 16
Söndag 13 juli	B L I X T - S M OBS! Personlig anmälan ska ske i spellokalen mellan 9.00-9.30.						

SM-Kansli

Överledare: Gert Brushammar Tel: 070-524 26 98
Tävlingsledare: Alf Isaxon Tel: 070-369 16 87
Värd /SM grupperna: Bengt Wihlbörn Tel: 070-305 51 14
Mediakontakter: Håkan Jalling Tel: 070-660 64 33
Ordf. Växjö SK: Magnus Hall Tel: 070-884 08 75



Schack i Varend och Växjö

När schackspelet kom till Sigfridsstaden är höljt i tidens dunkel. Rimligen bör det ha varit ganska tidigt, i en sådan gammal kultur-och skolstad.

Flera kortlivade schacksällskap hade förekommit, innan man i november 1924 instiftade Wexjö Schackklubb.

Alvesta SS hade bildats några år tidigare, och nu tillkom klubbar runt om i bygden. Det spelades triangel-och pokalmatcher.

Under krigsåren 1939-45, med beredskapsinkallelser och allmän oro i landet, nödgades flera klubbar gå på sparlåga. Verksamheten i Växjö fick ny fart 1943, året innan hade Norrhults SK startat. Schacklivet blommade upp. Byarnas isolering började brytas. Behov kändes snart av ett eget förbund. Varends SF konstituerades 11 april 1948.

Varendsspelen, förbundets DM-tävling, gick alltid i Växjö. Det populära konceptet med fyramannagrupper använder vi än idag i Växjöspelen. Dessa tog sin början 1962. Premiärårets segrare hette Bengt Ekenberg. Ett annat märkesår var 1945 då nämnde Ekenberg tillträdde lektorat i staden. Det blev ett oonat uppsving, och han fick närmast legendstatus. Ekenberg flyttade dock 1952 till Helsingborg. Nästan samtidigt blev Knut Arnstam stadsnotarie, och nu den ledande spelaren. Arnstam erhöll 1958 högre tjänst i Hässleholm och lämnade Växjö.

VSK var alltjämt en stark klubb, men inte längre den dominerande. Nu hade, dåförtiden stronga, Kalmar SK med flera klubbar i södra Kalmar län anslutit sig till Varends SF. Detta fick senare till följd att förbundet bytte namn till Södra Smålands SF.

Distrikten var då sina egna kungariken, med omfattande och välskötta seriesystem. Allsvenskan spelades lördag / söndag allhelgona, med klubb - och distriktslag blandade.

Nuvarande allsvenska serien startade sitt pyramidbygge 1968. Under 1969-70 och 1970-71 återfanns Växjö SK i landets högsta division.

Nu hade VSK åter en verklig elitspelare på första bordet, Rolf Lekander. Han skulle senare nå framgångar i SM-gruppen och ett flertal landskamper.

Dessutom bli Sverigemästare i snabbschack och Stormästare i korr-schack.

Klubbens storhetstid skulle snart följas av en djup svacka. Efter diverse turer och splittring startades Teleborgs SK. Denna klubb blev snart den ledande i Växjö, medan ärevördiga VSK kom på dekis.

Lekander lämnade klubben och representerade bland annat anstolta Jönköpings SS under några år.

Bättre tider skulle skönjas 1985 då Rune Idlinge, tyvärr avliden 2003, tog över ordförandeklubban. Han förmådde Lekander att återgå, flera andra spelare rent av värvades. VSK gick som en raket från lingserien till elitseriekval. Ungdomsverksamheten sköt fart. VSK hade, med lönebidrag, ett tag fem man anställda. Rune var ständigt på alerten, och höll sig åjour med allt. År 1998 hade vi över 300 medlemmar, varav 275 var ungdomar, och hela 9 lag i seriespel.

Sedan denna topp har medlemsantalet sakta dalat, men vi är ännu idag Smålands största klubb.

Vi har nu 3 lag i seriesystemet, första laget spelar i Div I Södra. Ungdomsträningen har fått en nytändning genom att vi engagerat Jesper Hall till flera läger. Försöksverksamhet med Schack 4:an har inletts. Gustavslundskolans klass 4 var nyligen med 36 spelare i Globen, Stockholm. Samma skolas lågstadium vann Skollag-SM 2007.

Vi är inte bortskämda med SM-tecken i Växjö. Nu får vi åtminstone nöjet att dela ut dem.

Ett minnesvärt SM-parti

Vid sidan av suveräne Ulf Andersson var Axel Ornstein den dominerande spelaren inom svenskt schack under 1970- och 80-talen med sina sju(!) svenska mästerskap. Sin första titel erövrade han i Skellefteå 1972, där vi båda var debutanter i SM-gruppen.

Här hade jag det angenäma nöjet att besegra honom i mitten av tävlingen och till och med överta ledningen, men under andra spelveckan var Axel helt suverän och drog ifrån oss övriga konkurrenter med klar marginal. Så här gick det till i det spännande inbördes mötet i rond 5.

Grünfeld (D87)

Lekander – Ornstein

1. d4 Sf6 2. c4 g6 3. Sc3 d5 4. cxd5

Vit väljer den skarpa avbytesvarianten

4. – Sxd5 5. e4 Sxc3 6. bxc3 Lg7

Vit har fått ett mäktigt bondecentrum. Svarts uppgift blir nu att försöka neutralisera detta

7. Lc4 c5 8. Se2 Sc6 9. Le3 o-o 10. o-o Dc7!?

Mycket populärt på 1970-talet. Detta variantkomplex kom i början att utvecklas och förfinas av spelare som Stein, Hort, Spassky och Fischer. Senare kom man dock alltmer att övergå till varianten med 10. – cxd4 11. cxd4 Lg4 12. f3 Sa5 13. Ld3 Le6 14. d5 (14. Tc1) Lxa1 15. Dxa1 f6 etc.

Nämnas kan att i ett flertal VM-partier år 1987 mellan Karpov och Kasparov spelades 10. – Lg4 (utan avslaget på d4) 11. f3 Sa5 och nu det tveeggade 12. Lxf7+!? Txf7 13. fxg4 Txf1+ 14. Kxf1 etc

11. Tc1 Td8 12. h3 b6 13. f4 e6 14. g4!?

Vit avslöjar sina intentioner direkt. I mötet Spassky - Fischer, vid OS i Siegen 1970, spelades

14. De1 Sa5 15. Ld3 f5 och först nu 16. g4. Det följde 16. – fxe4 17. Lxe4 Lb7 18. Sg3 Sc4 19. Lxb7 Dxb7

20. Lf2 Dc6 21. De2 cxd4 22. cxd4 b5 23. Se4 etc. Svart har kommit fint ur öppningen, men Spassky vann till slut partiet efter komplicerat spel (39 drag). Året därpå i Moskva spelade Stein direkt

16. – Lb7 mot Spassky. Det partiet slutade remi efter 30 drag

14. – Sa5 15. Ld3 f5 16. Sg3 fxe4 17. Sxe4!?

Efter 17. Lxe4 Lb7 18. De1 skulle det uppkomma samma ställning som i ovannämnda parti mellan Spassky och Fischer

17. – Lb7 18. De2 Tac8?!

Här finns säkert bättre drag, t ex Dc6 eller Dd7 för att redan här gardera e6

19. Sg5!?

Med detta förmår vit skapa allvarliga hot mot motståndarens kungsställning som svart inte lyckas reda ut i den annalkande tidsnöden. På 19. dxc5 kan, utöver bxc5, följa det intressanta Txd3!?

20. Dxd3 Dc6 21. cxb6 axb6 (21. - Dxe4?! 22. Dxe4 Lxe4 23. bxa7 etc) 22. Tfe1 Dxe4 23. Dxe4 Lxe4 24. Lxb6 Sc4 25. Txe4 Sxb6 26. Txe6 Sd5 med ömsesidiga chanser

19. – cxd4?!

Bättre var att gardera e6-bonden med damen eller tornet

20. Lxd4!?

Effektivare tycks 20. Sxe6! Dc6 21. Sxd8 Dh1+ (21. – Txd8 22. Lxd4) 22. Kf2 Dg2+ 23. Ke1 och vit verkar komma undan med sin kung och behålla sin materiella fördel

20. – Dc6 21. Le4!?

Och här var nog 21. Dxe6+ Dxe6 22. Sxe6 Lxd4+ 23. cxd4 Td6 24. f5 enklast med vit merbonde i slutspelet

21. – Lxd4+ 22. cxd4 Dxc1(!) (diagram)

23. Lxg6?

Detta till synes vackra offer borde bara lett till remi. Det givna draget var naturligtvis 23. Txc1+ och efter Txc1+ 24. Kh2 är svarts öppna kungsställning ett tacksamt angreppsmål för vits dam och två lätta pjäser, i kombination med framstötarna d5 eller f5:

24. – Lxe4 25. Dxe4 +- eller 24. – Lc8 25. f5+-

23. – Dc4?

Oj, oj. Svart är vänlig nog att återgälda vits misstag i tidsnöden. Nu vinner vit bekvämt.

Både 23. – Dc6 24. Lxh7+ Kf8 25. Sxe6+

(25. Le4 Dd6) Kf7 26. Sg5+ Kf8 27. Se6+ (ej 27. Le4? för Te8! och pendeln svänger till svarts fördel) och

23. - Dc7 24. Dxe6+ Kh8 25. Df6+ Dg7 26. Sf7+ leder till remispiel

24. Lxh7+ Kf8 25. De5!

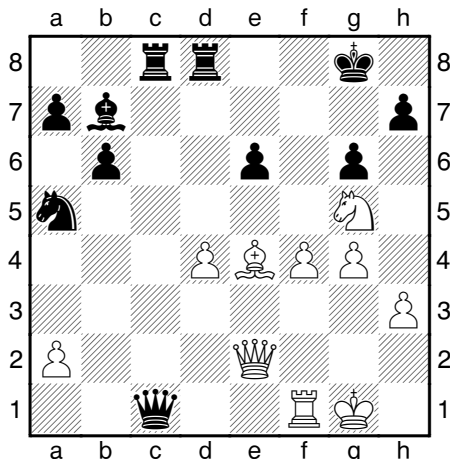
Enklast. Avvecklingen av damerna på d4 ger vit ett vunnit slutspel då han nu får tillbaka det offrade tornet (däremot ger 25. Sxe6+? Ke7 26. Dxc4 Sxc4 svart övertaget)

25. – Dxd4+ 26. Dxd4 Txd4 27. Sxe6+ Kf7 28. Sxd4 Th8 29. Lf5 Txb3 30. Le6+ Kg6 31. g5 Th4 32. Sf5 Tg4+ 33. Kh2 Tg2+ 34. Kh3 Te2 35. Sh4+ Kg7 36. f5

De förenade fribönderna gör jobbet

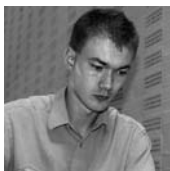
36. – Le4 37. f6+ Kf8 38. g6 Lg2+ 39. Sxg2 Txe6 40. Kg4 Sc6 41. Kg5 Uppg.

Detta var Ornsteins enda förlustparti i den 15 ronder långa turneringen.



Ställningen efter 22.cxd4 Dxc1 (!)

Presentation av SM-gruppen



Emanuel Berg, Sollentuna SK Elo 2601

Född 1981. Stormästare. Högst rankad i årets SM-grupp. Emanuel har varit snubblande nära SM-titeln vid ett flertal tillfällen. Kom tvåa så sent som förra året. Delad seger i Rilton cup 2004/05. Kvalificerade sig till World Cup i EM 2006.



Evgenij Agrest, Sollentuna SK Elo 2567

Född 1966. Stormästare. Vann SM första gången i Ronneby 1998, som sedan följts av segrar 2001 i Linköping, 2003 i Umeå och 2004 i Göteborg. Flitig SM-deltagare och pålitligt ankare i Sollentunas elitserielag. Nordisk mästare tre gånger och delad seger i Rilton cup 2001/02. Kom från Vitryssland till Sverige 1994. Här driver han nu bland annat en schackskola.



Jonny Hector, Limhamns SK Elo 2532

Född 1964. Stormästare. Delad seger i Rilton cup 1992/93 och 1993/94. Vann SM i Skara 2002. Mycket rutinerad med framgångar även i Tyskland och Danmark. Bor sedan många år med sin familj i Helsingör.



Pontus Carlsson, Sollentuna SK Elo 2513

Född 1982. Blev stormästare 2007. Kom sjuva i förra årets SM-grupp. Besväras ofta av tidsnöd vilket spolierat många goda ställningar. Ett intensivt tävlande har fört honom framåt med stora steg.



Tiger Hillarp Persson, Skara SS Elo 2491

Född 1970. Stormästare. Tävlrar flitigt med framgång utomlands. Vann SM förra året i Stockholm. Delad seger i Rilton cup 1993/94. Nordisk mästare 1999. I Sigemanturneringen i april vann Tiger i stor stil obesegrad med 7,5 poäng av 9 och en prestationsrating på 2817 Elopoäng! Han har bland annat gett ut boken Tiger's Modern om sin specialare i Moderna försvaret (1. – g6).



Lars Karlsson, SK Rockaden, Stockholm Elo 2475

Född 1955. Stormästare. Mycket rutinerad med bland annat SM-seger i Borlänge 1992. Nu fältets ålderman i Växjö. Kom på femte plats på hemmaplan förra året. Delad seger i Rilton cup 1977/78. Seger i tidskriften Schacknytt's jubileumsturnering 1979, liksom i klassiska Hastings 1984. Karlsson är schackpedagog på Metapontum gymnasium.



Ralf Åkesson, Västerås SK Elo 2466

Född 1961. Stormästare. Vann EM för juniorer 1981. Blev Sverigemästare 1985 i Uppsala och upprepade bedriften 14 år senare, 1999, i Lidköping. Blev sexa förra året. Seger i Rilton cup 1982/83 samt delad seger 2003/04. Har i många år representerat Södra/SASS men tillhör numera Västerås SK.



Stellan Brynell, Limhamns SK Elo 2461

Född 1962. Stormästare. Flitig deltagare i SM-gruppen. Vann SM i Helsingborg 1991 och 2005 i Göteborg. Kom på nionde plats 2007. Verksam som schackpedagog och schackledare. Han är ordförande i Limhamns SK sedan 1987.



Bengt Lindberg, Solna SS Elo 2442

Född 1960. Internationell mästare. Kom fyra i fjolårets SM i Stockholm. Har tidigare representerat Farsta SK men spelar numera i Solna SS.



Hans Tikkanen, Lunds ASK Elo 2437

Född 1985. Internationell mästare. På snabb uppgång. Vann obeseegrad mästareelitgruppen 2007. Svensk juniormästare 2002, som följdes av en mindre lyckad insats i SM-gruppen i Umeå året därpå.



Axel Smith, Lunds ASK Elo 2428

Född 1986. Deltar flitigt i olika tävlingar vilket han ofta och gärna rapporterar om på sin förnämliga bloggsida. Kom åtta vid sin debut i SM-gruppen förra året. Svensk juniormästare 2006.



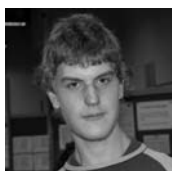
Nils Grandelius, SK Bara Bönder Elo 2388

Född 1993 och med sina 15 år yngst i SM-gruppen, dit han kvalificerat sig efter sin seger i junior-SM förra året. En av Sveriges mest lovande spelare. Har redan klarat tre IM-normer och behöver nu bara uppnå 2400 i rating för att få sin efterlängtnade titel.



Erik Hedman, SK Rockaden, Stockholm Elo 2363

Född 1976. Har kvalificerat sig till SM-gruppen genom att obesegrad komma tvåa i fjolårets starka mästareelitgrupp. Svensk juniormästare 1994, som följdes av en niondeplats i SM-gruppen året därpå.



Victor Nithander, SS Manhem, Göteborg Elo 2319

Född 1987. Kom tvåa i junior-SM förra året, liksom i Göteborg 2006. Gör sin debut i elitgruppen.

Sverigemästare genom åren

Före andra världskriget kämpade man om titeln genom matcher som arrangerades oregelbundet. Från 1941 koras en Sverigemästare varje år.

1917-21 Gustaf Nyholm	1961 Erik Lundin	1985 Ralf Åkesson
1921 Anton Olson	1962 Bengt Ekenberg	1986 Lars-Åke Schneider
1921-24 Gustaf Nyholm	1963 Kristian Sköld	1987 Axel Ornstein
1924-29 Allan Nilsson	1964 Erik Lundin	1988 Axel Ornstein
1929-41 Gideon Ståhlberg	1965 Zandor Nilsson	1989 Jan Johansson
1941 Erik Lundin	1966 Martin Johansson	1990 Michael Wiedenkiller
1942 Erik Lundin	1967 Rolf Martens	1991 Stellan Brynell
1943 Bengt Ekenberg	1968 Börje Jansson	1992 Lars Karlsson
1944 Stig Lundholm	1969 Ulf Andersson	1993 Thomas Ernst
1945 Erik Lundin	1970 Börje Jansson	1994 Richard Wessman
1946 Erik Lundin	1971 Sven-Göran Malmgren	1995 Lars Degerman
1947 Folke Ekström	1972 Axel Ornstein	1996 Robert Åström
1948 Folke Ekström	1973 Axel Ornstein	1997 Lars Degerman
1949 Kristian Sköld	1974 Magnus Wahlbom	1998 Evgenij Agrest
1950 Kristian Sköld	1975 Axel Ornstein	1999 Ralf Åkesson
1951 Gösta Stoltz	1976 Harry Schüssler	2000 Tom Wedberg
1952 Gösta Stoltz	1977 Axel Ornstein	2001 Evgenij Agrest
1953 Gösta Stoltz	1978 Nils-Gustaf Renman och Harry Schüssler	2002 Jonny Hector
1954 Bengt Hörberg	1979 Lars-Åke Schneider	2003 Evgenij Agrest
1955 Gösta Danielsson	1980 Nils-Gustaf Renman	2004 Evgenij Agrest
1956 Åke Stenborg	1981 Dan Cramling	2005 Stellan Brynell
1957 Zandor Nilsson	1982 Lars-Åke Schneider	2006 Johan Hellsten
1958 Inge Johansson	1983 Lars-Åke Schneider	2007 Tiger Hillarp Persson
1959 Kristian Sköld	1984 Axel Ornstein	
1960 Erik Lundin		

SVERIGES
SCHACK
VÄXJÖ 2008



Fotbollssommaren då Sverige tog VM-silver. Friidrotts-EM på Stockholms stadion och Schack-SM i Växjö. Det är nog mina starkaste minnesbilder från detta år.

Dåvarande Värends SF hade fått förtroendet att arrangera Schack-SM i samband med sitt 10-års jubileum. Värends SF, sedermera Södra Smålands SF, var en ganska långvarig utbrytning ur Smålandsförbundet. Numera har vi insett att inför vår Herre är vi alla smålänningar.

Schack-SM, med 404 deltagare, var något mycket stort för de dåtida pionjärerna inom Värends SF. Enligt Tidskrift för Schack och andra kommentarer jag hört, skulle SM 1958 ha varit ovanligt välorganiserat.

Det skrevs väldeliga i Växjös tre tidningar. Salig Wexiöbladet hade till och med ett mitt-uppslag, där jag för första gången såg namnet Zandor Nilsson, min senare idol och en fascinerande personlighet.

Gideon Ståhlberg refererade i Huvudstadspressen och Simon Krenzisky skrev för Sydsvenskan. Glädjen söderöver var också total när slutligen Inge Johansson Malmö AS, välförtjänt och populärt, hyllades som Sverigemästare.

Svensk Juniormästare blev 13-åriga Ove Kinnmark Majorna SS, Göteborg. Några fler SM-titlar tävlade man inte om på den tiden. Titlarna Landslagsspelare, Mästare och Förstaklassspelare kunde dock erövas.

Notarien (sedermera borgmästaren i Hässleholm) Knut Arnstam Växjö SK (1924-1988) noterades i Mästarklassen för nedanstående stilfulla parti, belönat med skönhetspris. Kjell Krantz Ljungby SK erhöll i Junior-klassen motsvarande utmärkelse för sitt eleganta vinstparti mot nyligen bortgångne Rolf Martens.

Många av 1958-års män har lämnat oss, och de som alltjämt finns kvar är nästan alla pensionerade.

Innevarande års arrangörsstab beslöt tidigt att de som deltog 1958 även skulle få delta i 2008 års SM, utan ytterligare startavgift. Glädjande nog, visade det sig att många av de gamla kämparna inte pensionerat sig från schackspelet.

En gång schackspelare, alltid schackspelare !

Knut Arnstams prisbelönta parti.

K.Arnstam Växjö - A. Lindström Stockholm

1. Sf3, Sf6	11. De2, b5	21. bxc3, Sa4	31. Lxh6, Lf8	36. Lxe4, Lxe4
2. g3, d5	12. Sb3, a5	22. Te3!, Sa7	32. Txa7, Dxc6	37. Txa5, Lxc6
3. Lg2, e6	13. d4, c4	23. Tf3, Tg8	33. hxc6, Lc8	38. Txd5, La3
4. o-o, Le7	14. Sbd2, b4	24. Dh5, De8	34. Te1, Lf5	39. Se3, uppg.
5. d3, o-o	15. Sf1, Tb8	25. Sxd5!, exd5	35. Ld2, Se4	
6. Sbd2, b6	16. h4, La6	26. Txf7, Tb6		
7. e4, Lb7	17. Sg5!, h6	27. e6 !, Txe6		
8. e5 !, Sfd7	18. Sh3, Sb6	28. Df5+, Tg6		
9. Te1, c5	19. Dg4, Kh7	29. h5, Sxc3		
10. c3, Sc6	20. Sf4, bxc3	30. Dxc6+, Kh8		

Ett starkt spelat angreppsparti, som Arnstam har heder av. (enl. TfS nr. 7, 1958)
Man spelar inte bättre schack, än idag.

Alf Isaxon

Kommunicera mera!

Vi hjälper dig att kommunicera med kunder och medborgare.
Oavsett om du behöver annonser, broschyrer, böcker,
tidningar och webbplatser. Effektivt, kreativt och med arbetsglädje.
Läs mer på www.abeba.se

Abeba

KOMMUNIKATION

EL-Vis®
För Windows

Dataprogram för elproffs!

Sveriges mest sålda och använda
program för informationshantering
och kabeldimensionering.



För mer info!

EL-info i Växjö AB
Tel. 0470-72 40 30. Fax 0470-72 40 39
Hemsida: www.el-vis.com
E-Mail: info@el-info.se



Har du allt inför rondstart?
Kaffe? Dricka? Frukt? En god chokladbit?

Välkommen till
Gambit Cafe

(i C-Hallen)

Erbjudande hela veckan:

Kaffe/Te eller läsk + Baguette: 30 kr
Kaffe/Te eller läsk + Fralla: 15 kr

Schack SM Växjö 2008



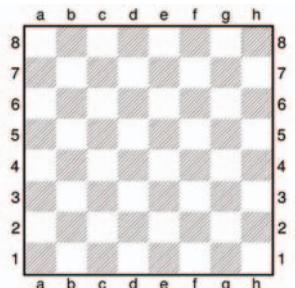
Teleborgshallen
28juni - 13juli

Vit				Svart			
Klubb				Klubb			
Rating		Poäng		Rating		Poäng	
Datum	Rond	Klass		Grupp		Bord	
1		21		41			
2		22		42			
3		23		43			
4		24		44			
5		25		45			
6		26		46			
7		27		47			
8		28		48			
9		29		49			
10		30		50			
11		31		51			
12		32		52			
13		33		53			
14		34		54			
15		35		55			
16		36		56			
17		37		57			
18		38		58			
19		39		59			
20		40		60			

61			81		
62			82		
63			83		
64			84		
65			85		
66			86		
67			87		
68			88		
69			89		
70			90		
71			91		
72			92		
73			93		
74			94		
75			95		
76			96		
77			97		
78			98		
79			99		
80			100		

Vid tvistigheter rörande partiet,
stanna klockan och tillkalla domare.

Anm.



Vg ställ upp pjäserna efter partiet

Schack SM Växjö 2008



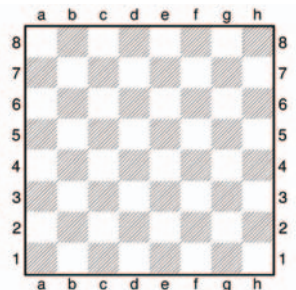
Teleborgshallen
28juni - 13juli

Vit				Svart			
Klubb				Klubb			
Rating		Poäng		Rating		Poäng	
Datum	Rond	Klass		Grupp		Bord	
1		21		41			
2		22		42			
3		23		43			
4		24		44			
5		25		45			
6		26		46			
7		27		47			
8		28		48			
9		29		49			
10		30		50			
11		31		51			
12		32		52			
13		33		53			
14		34		54			
15		35		55			
16		36		56			
17		37		57			
18		38		58			
19		39		59			
20		40		60			

61			81		
62			82		
63			83		
64			84		
65			85		
66			86		
67			87		
68			88		
69			89		
70			90		
71			91		
72			92		
73			93		
74			94		
75			95		
76			96		
77			97		
78			98		
79			99		
80			100		

Vid tvistigheter rörande partiet,
stanna klockan och tillkalla domare.

Anm.



Vg ställ upp pjäserna efter partiet

Schack SM Växjö 2008



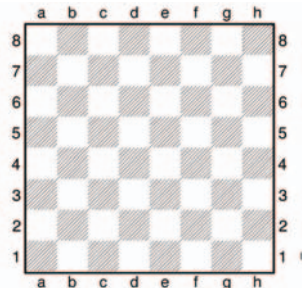
Teleborgshallen
28juni - 13juli

Vit				Svart			
Klubb				Klubb			
Rating		Poäng		Rating		Poäng	
Datum	Rond	Klass		Grupp		Bord	
1		21		41			
2		22		42			
3		23		43			
4		24		44			
5		25		45			
6		26		46			
7		27		47			
8		28		48			
9		29		49			
10		30		50			
11		31		51			
12		32		52			
13		33		53			
14		34		54			
15		35		55			
16		36		56			
17		37		57			
18		38		58			
19		39		59			
20		40		60			

61			81		
62			82		
63			83		
64			84		
65			85		
66			86		
67			87		
68			88		
69			89		
70			90		
71			91		
72			92		
73			93		
74			94		
75			95		
76			96		
77			97		
78			98		
79			99		
80			100		

Vid tvistigheter rörande partiet,
stanna klockan och tillkalla domare.

Anm.



Vg ställ upp pjäserna efter partiet

Schack SM Växjö 2008



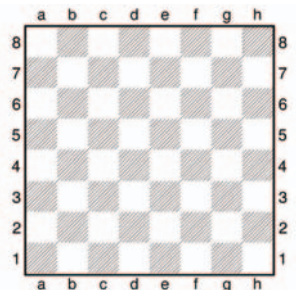
Teleborgshallen
28juni - 13juli

Vit				Svart			
Klubb				Klubb			
Rating		Poäng		Rating		Poäng	
Datum	Rond	Klass		Grupp		Bord	
1		21		41			
2		22		42			
3		23		43			
4		24		44			
5		25		45			
6		26		46			
7		27		47			
8		28		48			
9		29		49			
10		30		50			
11		31		51			
12		32		52			
13		33		53			
14		34		54			
15		35		55			
16		36		56			
17		37		57			
18		38		58			
19		39		59			
20		40		60			

61			81		
62			82		
63			83		
64			84		
65			85		
66			86		
67			87		
68			88		
69			89		
70			90		
71			91		
72			92		
73			93		
74			94		
75			95		
76			96		
77			97		
78			98		
79			99		
80			100		

Vid tvistigheter rörande partiet,
stanna klockan och tillkalla domare.

Anm.



Vg ställ upp pjäserna efter partiet

Schack SM Växjö 2008



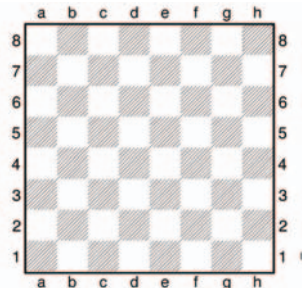
Teleborgshallen
28juni - 13juli

Vit				Svart			
Klubb				Klubb			
Rating		Poäng		Rating		Poäng	
Datum	Rond	Klass		Grupp		Bord	
1		21		41			
2		22		42			
3		23		43			
4		24		44			
5		25		45			
6		26		46			
7		27		47			
8		28		48			
9		29		49			
10		30		50			
11		31		51			
12		32		52			
13		33		53			
14		34		54			
15		35		55			
16		36		56			
17		37		57			
18		38		58			
19		39		59			
20		40		60			

61			81		
62			82		
63			83		
64			84		
65			85		
66			86		
67			87		
68			88		
69			89		
70			90		
71			91		
72			92		
73			93		
74			94		
75			95		
76			96		
77			97		
78			98		
79			99		
80			100		

Vid tvistigheter rörande partiet,
stanna klockan och tillkalla domare.

Anm.



Vg ställ upp pjäserna efter partiet

Schack SM Växjö 2008



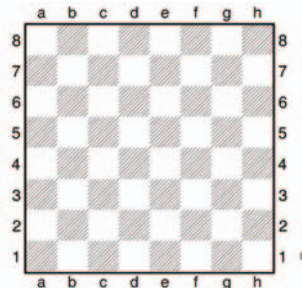
Teleborgshallen
28juni - 13juli

Vit				Svart			
Klubb				Klubb			
Rating		Poäng		Rating		Poäng	
Datum	Rond	Klass		Grupp		Bord	
1		21		41			
2		22		42			
3		23		43			
4		24		44			
5		25		45			
6		26		46			
7		27		47			
8		28		48			
9		29		49			
10		30		50			
11		31		51			
12		32		52			
13		33		53			
14		34		54			
15		35		55			
16		36		56			
17		37		57			
18		38		58			
19		39		59			
20		40		60			

61			81		
62			82		
63			83		
64			84		
65			85		
66			86		
67			87		
68			88		
69			89		
70			90		
71			91		
72			92		
73			93		
74			94		
75			95		
76			96		
77			97		
78			98		
79			99		
80			100		

Vid tvistigheter rörande partiet,
stanna klockan och tillkalla domare.

Anm.



Vg ställ upp pjäserna efter partiet

Schack SM Växjö 2008



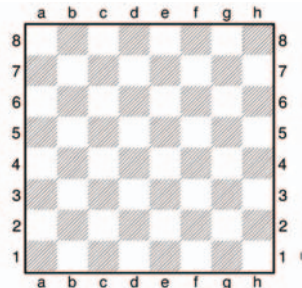
Teleborgshallen
28juni - 13juli

Vit				Svart			
Klubb				Klubb			
Rating		Poäng		Rating		Poäng	
Datum	Rond	Klass		Grupp		Bord	
1		21		41			
2		22		42			
3		23		43			
4		24		44			
5		25		45			
6		26		46			
7		27		47			
8		28		48			
9		29		49			
10		30		50			
11		31		51			
12		32		52			
13		33		53			
14		34		54			
15		35		55			
16		36		56			
17		37		57			
18		38		58			
19		39		59			
20		40		60			

61			81		
62			82		
63			83		
64			84		
65			85		
66			86		
67			87		
68			88		
69			89		
70			90		
71			91		
72			92		
73			93		
74			94		
75			95		
76			96		
77			97		
78			98		
79			99		
80			100		

Vid tvistigheter rörande partiet,
stanna klockan och tillkalla domare.

Anm.



Vg ställ upp pjäserna efter partiet

Schack SM Växjö 2008



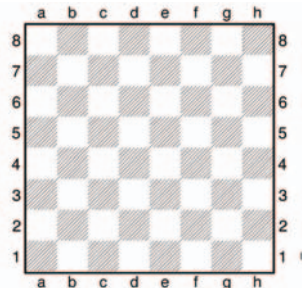
Teleborgshallen
28juni - 13juli

Vit				Svart			
Klubb				Klubb			
Rating		Poäng		Rating		Poäng	
Datum	Rond	Klass		Grupp		Bord	
1		21		41			
2		22		42			
3		23		43			
4		24		44			
5		25		45			
6		26		46			
7		27		47			
8		28		48			
9		29		49			
10		30		50			
11		31		51			
12		32		52			
13		33		53			
14		34		54			
15		35		55			
16		36		56			
17		37		57			
18		38		58			
19		39		59			
20		40		60			

61			81		
62			82		
63			83		
64			84		
65			85		
66			86		
67			87		
68			88		
69			89		
70			90		
71			91		
72			92		
73			93		
74			94		
75			95		
76			96		
77			97		
78			98		
79			99		
80			100		

Vid tvistigheter rörande partiet,
stanna klockan och tillkalla domare.

Anm.



Vg ställ upp pjäserna efter partiet

Schack SM Växjö 2008



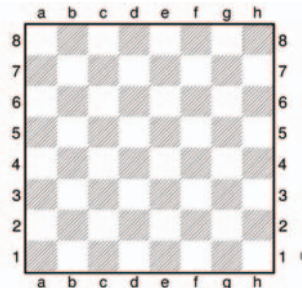
Teleborgshallen
28juni - 13juli

Vit				Svart			
Klubb				Klubb			
Rating		Poäng		Rating		Poäng	
Datum	Rond	Klass		Grupp		Bord	
1		21		41			
2		22		42			
3		23		43			
4		24		44			
5		25		45			
6		26		46			
7		27		47			
8		28		48			
9		29		49			
10		30		50			
11		31		51			
12		32		52			
13		33		53			
14		34		54			
15		35		55			
16		36		56			
17		37		57			
18		38		58			
19		39		59			
20		40		60			

61			81		
62			82		
63			83		
64			84		
65			85		
66			86		
67			87		
68			88		
69			89		
70			90		
71			91		
72			92		
73			93		
74			94		
75			95		
76			96		
77			97		
78			98		
79			99		
80			100		

Vid tvistigheter rörande partiet,
stanna klockan och tillkalla domare.

Anm.



Vg ställ upp pjäserna efter partiet

Schack SM Växjö 2008



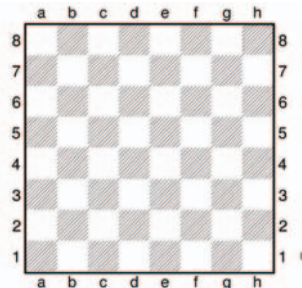
Teleborgshallen
28juni - 13juli

Vit				Svart			
Klubb				Klubb			
Rating		Poäng		Rating		Poäng	
Datum	Rond	Klass		Grupp		Bord	
1		21		41			
2		22		42			
3		23		43			
4		24		44			
5		25		45			
6		26		46			
7		27		47			
8		28		48			
9		29		49			
10		30		50			
11		31		51			
12		32		52			
13		33		53			
14		34		54			
15		35		55			
16		36		56			
17		37		57			
18		38		58			
19		39		59			
20		40		60			

61			81		
62			82		
63			83		
64			84		
65			85		
66			86		
67			87		
68			88		
69			89		
70			90		
71			91		
72			92		
73			93		
74			94		
75			95		
76			96		
77			97		
78			98		
79			99		
80			100		

Vid tvistigheter rörande partiet,
stanna klockan och tillkalla domare.

Anm.



Vg ställ upp pjäserna efter partiet

Schack SM Växjö 2008



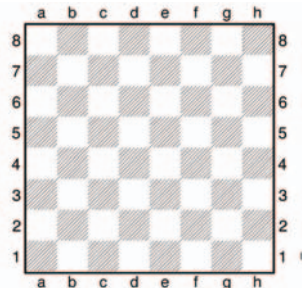
Teleborgshallen
28juni - 13juli

Vit				Svart			
Klubb				Klubb			
Rating		Poäng		Rating		Poäng	
Datum	Rond	Klass		Grupp		Bord	
1		21		41			
2		22		42			
3		23		43			
4		24		44			
5		25		45			
6		26		46			
7		27		47			
8		28		48			
9		29		49			
10		30		50			
11		31		51			
12		32		52			
13		33		53			
14		34		54			
15		35		55			
16		36		56			
17		37		57			
18		38		58			
19		39		59			
20		40		60			

61			81		
62			82		
63			83		
64			84		
65			85		
66			86		
67			87		
68			88		
69			89		
70			90		
71			91		
72			92		
73			93		
74			94		
75			95		
76			96		
77			97		
78			98		
79			99		
80			100		

Vid tvistigheter rörande partiet,
stanna klockan och tillkalla domare.

Anm.



Vg ställ upp pjäserna efter partiet

Schack SM Växjö 2008



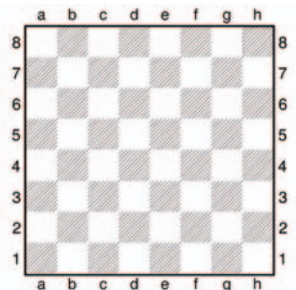
Teleborgshallen
28juni - 13juli

Vit				Svart			
Klubb				Klubb			
Rating		Poäng		Rating		Poäng	
Datum	Rond	Klass		Grupp		Bord	
1		21		41			
2		22		42			
3		23		43			
4		24		44			
5		25		45			
6		26		46			
7		27		47			
8		28		48			
9		29		49			
10		30		50			
11		31		51			
12		32		52			
13		33		53			
14		34		54			
15		35		55			
16		36		56			
17		37		57			
18		38		58			
19		39		59			
20		40		60			

61			81		
62			82		
63			83		
64			84		
65			85		
66			86		
67			87		
68			88		
69			89		
70			90		
71			91		
72			92		
73			93		
74			94		
75			95		
76			96		
77			97		
78			98		
79			99		
80			100		

Vid tvistigheter rörande partiet,
stanna klockan och tillkalla domare.

Anm.



Vg ställ upp pjäserna efter partiet

Schack SM Växjö 2008



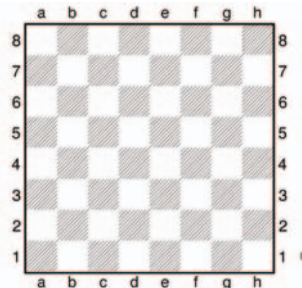
Teleborgshallen
28juni - 13juli

Vit				Svart			
Klubb				Klubb			
Rating		Poäng		Rating		Poäng	
Datum	Rond	Klass		Grupp		Bord	
1		21		41			
2		22		42			
3		23		43			
4		24		44			
5		25		45			
6		26		46			
7		27		47			
8		28		48			
9		29		49			
10		30		50			
11		31		51			
12		32		52			
13		33		53			
14		34		54			
15		35		55			
16		36		56			
17		37		57			
18		38		58			
19		39		59			
20		40		60			

61			81		
62			82		
63			83		
64			84		
65			85		
66			86		
67			87		
68			88		
69			89		
70			90		
71			91		
72			92		
73			93		
74			94		
75			95		
76			96		
77			97		
78			98		
79			99		
80			100		

Vid tvistigheter rörande partiet,
stanna klockan och tillkalla domare.

Anm.



Vg ställ upp pjäserna efter partiet

Schack SM Växjö 2008



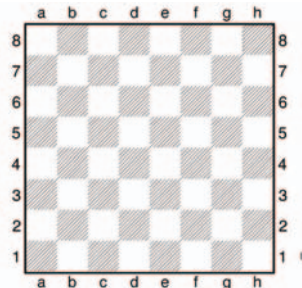
Teleborgshallen
28juni - 13juli

Vit				Svart			
Klubb				Klubb			
Rating		Poäng		Rating		Poäng	
Datum	Rond	Klass		Grupp		Bord	
1		21		41			
2		22		42			
3		23		43			
4		24		44			
5		25		45			
6		26		46			
7		27		47			
8		28		48			
9		29		49			
10		30		50			
11		31		51			
12		32		52			
13		33		53			
14		34		54			
15		35		55			
16		36		56			
17		37		57			
18		38		58			
19		39		59			
20		40		60			

61			81		
62			82		
63			83		
64			84		
65			85		
66			86		
67			87		
68			88		
69			89		
70			90		
71			91		
72			92		
73			93		
74			94		
75			95		
76			96		
77			97		
78			98		
79			99		
80			100		

Vid tvistigheter rörande partiet,
stanna klockan och tillkalla domare.

Anm.



Vg ställ upp pjäserna efter partiet

Schack SM Växjö 2008



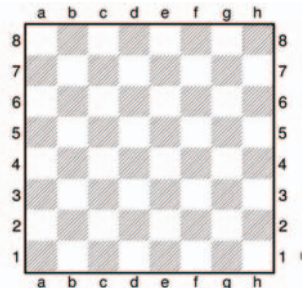
Teleborgshallen
28juni - 13juli

Vit				Svart			
Klubb				Klubb			
Rating		Poäng		Rating		Poäng	
Datum	Rond	Klass		Grupp		Bord	
1		21		41			
2		22		42			
3		23		43			
4		24		44			
5		25		45			
6		26		46			
7		27		47			
8		28		48			
9		29		49			
10		30		50			
11		31		51			
12		32		52			
13		33		53			
14		34		54			
15		35		55			
16		36		56			
17		37		57			
18		38		58			
19		39		59			
20		40		60			

61			81		
62			82		
63			83		
64			84		
65			85		
66			86		
67			87		
68			88		
69			89		
70			90		
71			91		
72			92		
73			93		
74			94		
75			95		
76			96		
77			97		
78			98		
79			99		
80			100		

Vid tvistigheter rörande partiet,
stanna klockan och tillkalla domare.

Anm.



Vg ställ upp pjäserna efter partiet

Schack SM Växjö 2008



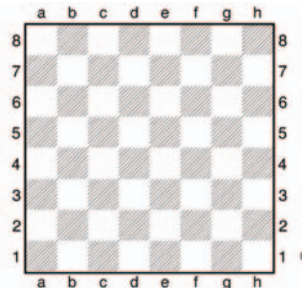
Teleborgshallen
28juni - 13juli

Vit				Svart			
Klubb				Klubb			
Rating		Poäng		Rating		Poäng	
Datum	Rond	Klass		Grupp		Bord	
1		21		41			
2		22		42			
3		23		43			
4		24		44			
5		25		45			
6		26		46			
7		27		47			
8		28		48			
9		29		49			
10		30		50			
11		31		51			
12		32		52			
13		33		53			
14		34		54			
15		35		55			
16		36		56			
17		37		57			
18		38		58			
19		39		59			
20		40		60			

61			81		
62			82		
63			83		
64			84		
65			85		
66			86		
67			87		
68			88		
69			89		
70			90		
71			91		
72			92		
73			93		
74			94		
75			95		
76			96		
77			97		
78			98		
79			99		
80			100		

Vid tvistigheter rörande partiet,
stanna klockan och tillkalla domare.

Anm.



Vg ställ upp pjäserna efter partiet

Schack SM Växjö 2008



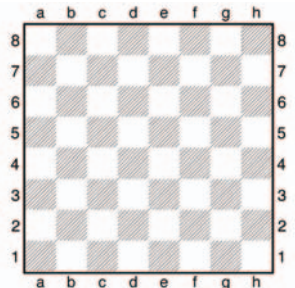
Teleborgshallen
28juni - 13juli

Vit				Svart			
Klubb				Klubb			
Rating		Poäng		Rating		Poäng	
Datum	Rond	Klass		Grupp		Bord	
1		21		41			
2		22		42			
3		23		43			
4		24		44			
5		25		45			
6		26		46			
7		27		47			
8		28		48			
9		29		49			
10		30		50			
11		31		51			
12		32		52			
13		33		53			
14		34		54			
15		35		55			
16		36		56			
17		37		57			
18		38		58			
19		39		59			
20		40		60			

61			81		
62			82		
63			83		
64			84		
65			85		
66			86		
67			87		
68			88		
69			89		
70			90		
71			91		
72			92		
73			93		
74			94		
75			95		
76			96		
77			97		
78			98		
79			99		
80			100		

Vid tvistigheter rörande partiet,
stanna klockan och tillkalla domare.

Anm.



Vg ställ upp pjäserna efter partiet

Schack SM Växjö 2008



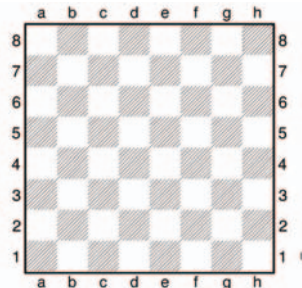
Teleborgshallen
28juni - 13juli

Vit				Svart			
Klubb				Klubb			
Rating		Poäng		Rating		Poäng	
Datum	Rond	Klass		Grupp		Bord	
1		21		41			
2		22		42			
3		23		43			
4		24		44			
5		25		45			
6		26		46			
7		27		47			
8		28		48			
9		29		49			
10		30		50			
11		31		51			
12		32		52			
13		33		53			
14		34		54			
15		35		55			
16		36		56			
17		37		57			
18		38		58			
19		39		59			
20		40		60			

61			81		
62			82		
63			83		
64			84		
65			85		
66			86		
67			87		
68			88		
69			89		
70			90		
71			91		
72			92		
73			93		
74			94		
75			95		
76			96		
77			97		
78			98		
79			99		
80			100		

Vid tvistigheter rörande partiet,
stanna klockan och tillkalla domare.

Anm.



Vg ställ upp pjäserna efter partiet

Schack SM Växjö 2008



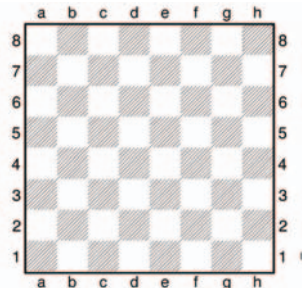
Teleborgshallen
28juni - 13juli

Vit				Svart			
Klubb				Klubb			
Rating		Poäng		Rating		Poäng	
Datum	Rond	Klass		Grupp		Bord	
1		21		41			
2		22		42			
3		23		43			
4		24		44			
5		25		45			
6		26		46			
7		27		47			
8		28		48			
9		29		49			
10		30		50			
11		31		51			
12		32		52			
13		33		53			
14		34		54			
15		35		55			
16		36		56			
17		37		57			
18		38		58			
19		39		59			
20		40		60			

61			81		
62			82		
63			83		
64			84		
65			85		
66			86		
67			87		
68			88		
69			89		
70			90		
71			91		
72			92		
73			93		
74			94		
75			95		
76			96		
77			97		
78			98		
79			99		
80			100		

Vid tvistigheter rörande partiet,
stanna klockan och tillkalla domare.

Anm.



Vg ställ upp pjäserna efter partiet

Schack SM Växjö 2008



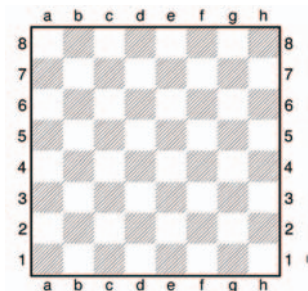
Teleborgshallen
28juni - 13juli

Vit				Svart			
Klubb				Klubb			
Rating		Poäng		Rating		Poäng	
Datum	Rond	Klass		Grupp		Bord	
1		21		41			
2		22		42			
3		23		43			
4		24		44			
5		25		45			
6		26		46			
7		27		47			
8		28		48			
9		29		49			
10		30		50			
11		31		51			
12		32		52			
13		33		53			
14		34		54			
15		35		55			
16		36		56			
17		37		57			
18		38		58			
19		39		59			
20		40		60			

61			81		
62			82		
63			83		
64			84		
65			85		
66			86		
67			87		
68			88		
69			89		
70			90		
71			91		
72			92		
73			93		
74			94		
75			95		
76			96		
77			97		
78			98		
79			99		
80			100		

Vid tvistigheter rörande partiet,
stanna klockan och tillkalla domare.

Anm.



Vg ställ upp pjäserna efter partiet

SM - GRUPPEN		1	2	3	4	5	6	7	8	9	10	11	12	13	Pöäng	Pris
	Namn	Rating														
1		14	23	45	67	89	1011	1213								
2		131	14	34	56	78	910	1112								
3		1213	12	14	45	67	89	1011								
4		1112	131	23	14	56	78	910								
5		1011	1213	12	34	14	67	89								
6		910	1112	131	23	45	14	78								
7		89	1011	1213	12	34	56	14								
8		7	14	910	1112	131	23	45								
9		6	78	14	1011	1213	12	34								
10		5	67	89	14	1112	131	23								
11		4	56	78	910	14	1213	12								
12		3	45	67	89	1011	14	131								
13		2	34	56	78	910	1112	14								
14		1	82	93	104	115	126	137								

JUNIOR-SM		1	2	3	4	5	6	7	8	9	10	11	12	13	Poäng	Pris
Namn	Rating	/	/	/	/	/	/	/	/	/	/	/	/	/		
1		14	23		45		67		89		1011		1213			
2		131		14	34		56		78		910		1112			
3		1213		12	14		45		67		89		1011			
4		1112		131	23		14		56		78		910			
5		1011		1213	12		34		14		67		89			
6		910		1112	131		23		45		14		78			
7		89		1011	1213		12		34		56		14			
8		7	14	910	1112		131		23		45		6			
9		6	78	14	1011		1213		12		34		5			
10		5	67	89	14		1112		131		23		4			
11		4	56	78	910		1213		14		12		3			
12		3	45	67	89		1011		14		131		2			
13		2	34	56	78		910		1112		14		1			
14		1	82	93	104		115		126		137					

MÄSTAR ELIT		1	2	3	4	5	6	7	8	9	10	11	12	13	Poäng	Pris
Namn	Rating	/	/	/	/	/	/	/	/	/	/	/	/	/		
1		14	23		45		67		89		1011		1213			
2		131		14	34		56		78		910		1112			
3		1213		12		14	45		67		89		1011			
4		1112		131		23		14	56		78		910			
5		1011		1213		12		34		14	67		89			
6		910		1112		131		23		45		14	78			
7		89		1011		1213		12		34		56	14			
8	7	14		910		1112		131		23		45	6			
9	6		78	14		1011		1213		12		34	5			
10	5		67		89	14		1112		131		23	4			
11	4		56		78		910	14		1213		12	3			
12	3		45		67		89		1011		14	131	2			
13	2		34		56		78		910		1112	14	1			
14	1		82		93		104		115		126	137				

	Namn	Klubb	1	2	3	4	5	6	7	8	9	Poäng	Kvp	+/-
1														
2														
3														
4														
5														
6														
7														
8														
9														
10														
11														
12														
13														
14														
15														
16														
17														
18														
19														
20														
21														
22														
23														
24														
25														
26														
27														
28														
29														
30														

Namn		Klubb	1	2	3	4	5	6	7	8	9	Poäng	Kvp	+/-
31														
32														
33														
34														
35														
36														
37														
38														
39														
40														
41														
42														
43														
44														
45														
46														
47														
48														
49														
50														
51														
52														
53														
54														
55														
56														
57														
58														
59														
60														

			1	2	3	4	5	6	7	Poäng	Pris
	Namn	Rating	/	/	/	/	/	/	/		
1			8	23		45		67			
2			71		8	34		56			
3			67		12		8	45			
4			56		71		23		8		
5			4	8		67		12		3	
6			3		45	8		71		2	
7			2		34		56	8		1	
8			1		52		63		74		

			1	2	3	4	5	6	7	Poäng	Pris
	Namn	Rating	/	/	/	/	/	/	/		
1			8	23		45		67			
2			71		8	34		56			
3			67		12		8	45			
4			56		71		23		8		
5			4	8		67		12		3	
6			3		45	8		71		2	
7			2		34		56	8		1	
8			1		52		63		74		

			1	2	3	4	5	6	7	Poäng	Pris
	Namn	Rating	/	/	/	/	/	/	/		
1			8	23		45		67			
2			71		8	34		56			
3			67		12		8	45			
4			56		71		23		8		
5			4	8		67		12		3	
6			3		45	8		71		2	
7			2		34		56	8		1	
8			1		52		63		74		

TANDVÄRK?

Om du drabbas av akuta
besvär och behöver hjälp,
så kan du kontakta
vår turneringstandläkare.

Tandläkarhuset

Tandläkare: Stefan Blücker
Mottagning: Östregårdsgatan 26c

Telefon: 0470-146 76

Mobil: 070-766 44 23

Restaurang Kristina

Vi har öppet för er. Mån-fre mellan kl.
09,00-15,00

Lunch mellan 11,00-14,00

Vi finns i huvudbyggnaden på Växjö
universitet!

www.hors.se





Växjö Schackklubb vill
härmed rikta ett stort tack
till våra sponsorer.

Vi vill även tacka alla våra
medlemmar och andra som hjälpt oss
att genomföra Schack-SM 2008.

Tack !

Styrelsen i Växjö SK

Magnus Hall, Ordförande

VÄLKOMNA TILL KUNGSÖR 2009

Kungsörs kommun och schackspelarna i Kungsör med
omnejd hälsar dig välkommen till sm-tävlingarna i Kungsör 2009.



www.schacksm2009.se



Våra sponsorer



Elite Park Hotel Växjö
Elite Stadshotellet Växjö



Best Western Hotel
Royal Corner i Växjö



Schack matt? Kanske dags för nya glasögon?

Kom in på en synundersökning. Nu kan du även boka tid på synsam.se. Välkommen till Synsam – en legitimerad optiker.



OPTIKER DOMINIQUE SYNSAM
AFFÄRSHUSET TEGNÉR · VÄXJÖ · 0470-125 08, 129 90
SYNSAM ALVESTA
STORGATAN 14 · ALVESTA · 0472-103 01



Steget före

Europas grönaste stad är en plats med höga ambitioner för ett klimatsmart samhälle.

Det gör Växjö till attraktiv plats för den kreativa och hållbara näringen som skapar möten med design, musik, idrott, upplevelser, entreprenörskap och ett entusiastiskt ambassadörskap för klimatåtgärder.



VÄXJÖ
Europas grönaste stad
vaxjo.se